

**КАРТА (ПЛАН)**

Граница муниципального образования Новосыдинский сельсовет Краснотуранского района Красноярского края  
 (изменение местоположения)  
 \_\_\_\_\_  
 (наименование объекта землеустройства)

**Титульный лист****1. Сведения о заказчике землеустроительных работ:**

О физическом лице:

Фамилия, имя, отчество (отчество указывается при наличии) -

О юридическом лице, органе государственной власти, органе местного самоуправления:

Полное наименование *Агентство по управлению государственным имуществом Красноярского края*

Страна регистрации (инкорпорации) (указывается в отношении иностранного юридического лица) -

Фамилия и инициалы уполномоченного представителя, его должность, реквизиты доверенности (если представитель действует по доверенности) *Самохин Андрей Николаевич, руководитель, Документы, подтверждающие полномочия представителя №711-рг, от 30.12.2016, губернатор Красноярского края*

Подпись  /А.Н. Самохин/Дата «1» 12 2017 г.

Место для оттиска печати заказчика



**КАРТА (ПЛАН)**

Граница муниципального образования Новосыдинский сельсовет Краснотуранского района Красноярского края  
(изменение местоположения)

(наименование объекта землеустройства)

**Титульный лист****2. Сведения об исполнителе землеустроительных работ:**

Об индивидуальном предпринимателе:

Фамилия, имя, отчество (отчество указывается при наличии) -

Идентификационный номер налогоплательщика 246605330373

Контактный телефон и почтовый адрес 8(391) 201-83-21, 660043, г. Красноярск, ул. Фурманова д. 93 кв.1

Номер квалификационного аттестата кадастрового инженера (если исполнителем является кадастровый инженер) 24-15-871

О юридическом лице:

Полное наименование АО "Красноярское аэрогеодезическое предприятие"

Основной государственный регистрационный номер 1122468044599

Контактный телефон и почтовый адрес г. Красноярск, ул. Иртышская, 2а

Фамилия и инициалы уполномоченного представителя юридического лица, его должность, реквизиты доверенности (если представитель действует по доверенности) -

Сведения о кадастровом инженере Купрякова Ольга Петровна

Подпись \_\_\_\_\_ /О.П. Купрякова/

Дата 30 ноября 2017 г.

Место для оттиска печати лица, составившего карту (план) объекта землеустройства

**3. Сведения о согласовании карты (плана) объекта землеустройства:**

Полное наименование органа (организации), с которым осуществляется согласование, фамилия и инициалы уполномоченного лица, его должность Администрация муниципального образования Новосыдинский сельсовет, Стрянова Ольга Георгиевна, Глава

Реквизиты письма (дата и номер, если согласование оформлено в виде письма) -

Подпись \_\_\_\_\_

Дата «\_\_» \_\_\_\_\_ 20 г.

Место для оттиска печати органа (организации), с которым осуществляется согласование

Полное наименование органа (организации), с которым осуществляется согласование, фамилия и инициалы уполномоченного лица, его должность Администрация муниципального образования Белыкский сельсовет, Закаев Александр Дмитриевич, Глава

Реквизиты письма (дата и номер, если согласование оформлено в виде письма) -

Подпись \_\_\_\_\_

Дата «\_\_» \_\_\_\_\_ 20 г.

Место для оттиска печати органа (организации), с которым осуществляется согласование

Полное наименование органа (организации), с которым осуществляется согласование, фамилия и инициалы уполномоченного лица, его должность Администрация муниципального образования Кортузский сельсовет, Патчик Любовь Николаевна, Глава

Реквизиты письма (дата и номер, если согласование оформлено в виде письма) -

Подпись \_\_\_\_\_

Дата «\_\_» \_\_\_\_\_ 20 г.

Место для оттиска печати органа (организации), с которым осуществляется согласование

Полное наименование органа (организации), с которым осуществляется согласование, фамилия и инициалы

**КАРТА (ПЛАН)**

Граница муниципального образования Новосыдинский сельсовет Краснотуранского района Красноярского края  
(изменение местоположения)  
\_\_\_\_\_

(наименование объекта землеустройства)

**Титульный лист**

уполномоченного лица, его должность *Администрация муниципального образования сельсовет, Климов Вадим Витальевич, Глава*

Реквизиты письма (дата и номер, если согласование оформлено в виде письма) -

Подпись \_\_\_\_\_

Дата «\_\_» \_\_\_\_\_ 20 г.

*Место для оттиска печати органа (организации), с которым осуществляется согласование*

Полное наименование органа (организации), с которым осуществляется согласование, фамилия и инициалы уполномоченного лица, его должность *Администрация муниципального образования Краснотуранский сельсовет, Климов Вадим Витальевич, Глава*

Реквизиты письма (дата и номер, если согласование оформлено в виде письма) -

Подпись \_\_\_\_\_

Дата «\_\_» \_\_\_\_\_ 20 г.

*Место для оттиска печати органа (организации), с которым осуществляется согласование*

Полное наименование органа (организации), с которым осуществляется согласование, фамилия и инициалы уполномоченного лица, его должность *Администрация муниципального образования Богградский район, Чернышов Сергей Геннадьевич, Глава*

Реквизиты письма (дата и номер, если согласование оформлено в виде письма) -

Подпись \_\_\_\_\_

Дата «\_\_» \_\_\_\_\_ 20 г.

*Место для оттиска печати органа (организации), с которым осуществляется согласование*

**КАРТА (ПЛАН)**

Граница муниципального образования Новосыдинский сельсовет Краснотуранского района Красноярского края  
(изменение местоположения)

\_\_\_\_\_

(наименование объекта землеустройства)

**Титульный лист****4. Информация о передаче карты (плана) объекта землеустройства в государственный фонд данных, полученных в результате проведения землеустройства:**

Регистрационный № -

Дата передачи " \_\_\_\_ " \_\_\_\_\_ 20 \_\_\_\_ г.

Управление Федеральной службы государственной регистрации, кадастра и картографии по Красноярскому краю

\_\_\_\_\_

(наименование органа (организации), осуществляющего хранение землеустроительной документации)

**КАРТА (ПЛАН)**

Граница муниципального образования Новосыдинский сельсовет Краснотуранского района Красноярского края  
(изменение местоположения)

(наименование объекта землеустройства)

<b>№ п/п</b>	<b>Содержание</b>	<b>Номер листов</b>
<b>1</b>	<b>2</b>	<b>3</b>
1	Основания для проведения землеустроительных работ и исходные данные	6
2	Сведения об объекте землеустройства	7
3	Сведения о местоположении границ объекта землеустройства	8
4	Сведения о местоположении измененных (уточненных) границ объекта землеустройства	9
5	План границ объекта землеустройства	24
6	Приложение (доверенность)	-

**КАРТА (ПЛАН)**

Граница муниципального образования Новосыдинский сельсовет Краснотуранского района Красноярского края  
(изменение местоположения)

(наименование объекта землеустройства)

**Основания для проведения землеустроительных работ и исходные данные****Перечень документов**

<b>№ п/п</b>	<b>Наименование и реквизиты документа</b>	<b>Сведения об органе (организации), подготовившем или принявшем документ</b>
<b>1</b>	<b>2</b>	<b>3</b>
1	Об установлении границ и наделении соответствующим статусом муниципального образования Краснотуранский район и находящихся в его границах иных муниципальных образований, №13-3034 от 18.02.2005	Законодательное собрание Красноярского края
2	О внесении изменений в закон края «Об установлении границ и наделении соответствующим статусом муниципального образования Краснотуранский район и находящихся в его границах иных муниципальных образований», №7-2416 от 18.11.0208	Законодательное собрание Красноярского края
3	Государственный контракт, №Ф.2017.394595 от 12.09.2017	Агентство по управлению государственным имуществом Красноярского края
4	Постановление ВЦИК, №б/н от 07.12.1934	Всероссийский Центральный Исполнительный Комитет
5	Кадастровый план территории, №КУВИ-002/2017-624223 от 30.10.2017	Филиал федерального государственного бюджетного учреждения «Федеральная кадастровая палата Федеральной службы государственной регистрации, кадастра и картографии» по Красноярскому краю
6	Кадастровый план территории, №КУВИ-002/2017-624220 от 30.10.2017	Филиал федерального государственного бюджетного учреждения «Федеральная кадастровая палата Федеральной службы государственной регистрации, кадастра и картографии» по Красноярскому краю
7	Кадастровый план территории, №КУВИ-002/2017-624140 от 30.10.2017	Филиал федерального государственного бюджетного учреждения «Федеральная кадастровая палата Федеральной службы государственной регистрации, кадастра и картографии» по Красноярскому краю
8	Кадастровый план территории, №КУВИ-002/2017-624294 от 30.10.2017	Филиал федерального государственного бюджетного учреждения «Федеральная кадастровая палата Федеральной службы государственной регистрации, кадастра и картографии» по Красноярскому краю
9	Кадастровый план территории, №КУВИ-002/2017-624205 от 30.10.2017	Филиал федерального государственного бюджетного учреждения «Федеральная кадастровая палата Федеральной службы государственной регистрации, кадастра и картографии» по Красноярскому краю
10	Цифровые топографические карты на территорию Краснотуранского района, от 01.01.2010, масштаб 1:100000, дата создания 01.01.2010г., дата последнего обновления 01.01.2010г.	АО «Красноярское аэрогеодезическое предприятие»
11	Ортофотопланы, от 01.01.2007, масштаб 1:2000, дата создания 01.01.2007г., дата последнего обновления 01.01.2007г.	ФГУП "Госземкадастръемка" - ВИСХАГИ Восточно-Сибирский филиал

**КАРТА (ПЛАН)**

Граница муниципального образования Новосыдинский сельсовет Краснотуранского района Красноярского края  
(изменение местоположения)

(наименование объекта землеустройства)

**Сведения об объекте землеустройства**

<b>№ п/п</b>	<b>Характеристики объекта землеустройства</b>	<b>Описание характеристик</b>
<b>1</b>	<b>2</b>	<b>3</b>
1.	Местоположение объекта землеустройства	Граница Красноярский край, Краснотуранский р-н, Новосыдинский с/с
2.	Площадь объекта землеустройства ± величина погрешности определения площади ( $P \pm \Delta P$ ), га	17729.09 ± 11.65
3.	Иные характеристики объекта землеустройства	-

**КАРТА (ПЛАН)**

Граница муниципального образования Новосыдинский сельсовет Краснотуранского района Красноярского края  
(изменение местоположения)

(наименование объекта землеустройства)

**Сведения о местоположении границ объекта землеустройства****1. Система координат МСК 167****2. Сведения о характерных точках границ объекта землеустройства**

Обозначение характерных точек границ	Координаты, м		Метод определения координат и средняя квадратическая погрешность положения характерной точки (Mt), м	Описание закрепления точки
	X	Y		
1	2	3	4	5
-	-	-	-	-

**3. Сведения о характерных точках части (частей) границы объекта землеустройства**

-	-	-	-	-
---	---	---	---	---

**4. Сведения о частях границ объекта землеустройства, совпадающих с местоположением внешних границ природных объектов и (или) объектов искусственного происхождения**

Обозначение части границ		Описание прохождения части границ
от точки	до точки	
1	2	3
-	-	-



**КАРТА (ПЛАН)**

Граница муниципального образования Новосыдинский сельсовет Краснотуранского района Красноярского края (изменение местоположения)

(наименование объекта землеустройства)

**Сведения о местоположении измененных (уточненных) границ  
объекта землеустройства**

**1. Система координат МСК 167**

**2. Сведения о характерных точках границ объекта землеустройства**

Обозначение характерных точек границ	Существующие координаты, м		Измененные (уточненные) координаты, м		Метод определения координат и средняя квадратическая погрешность положения характерной точки (Мт), м	Описание закрепления точки
	X	Y	X	Y		
1	2	3	4	5	6	7
1	-	-	456848.55	-7009.20	Картометрический метод 12.5	-
2	-	-	456858.98	-2727.42	Картометрический метод 12.5	-
3	-	-	456866.96	-2727.02	Картометрический метод 12.5	-
4	-	-	456812.89	-2703.36	Картометрический метод 12.5	-
5	-	-	456779.10	-2678.58	Картометрический метод 12.5	-
6	-	-	456732.92	-2641.42	Картометрический метод 12.5	-
7	-	-	456710.40	-2623.39	Картометрический метод 12.5	-
8	-	-	456698.01	-2599.74	Картометрический метод 12.5	-
9	-	-	456682.24	-2547.93	Картометрический метод 12.5	-
10	-	-	456677.73	-2500.62	Картометрический метод 12.5	-
11	-	-	456681.11	-2488.23	Картометрический метод 12.5	-
12	-	-	456696.88	-2488.23	Картометрический метод 12.5	-
13	-	-	456704.77	-2475.84	Картометрический метод 12.5	-
14	-	-	456703.64	-2444.31	Картометрический метод 12.5	-
15	-	-	456714.90	-2404.88	Картометрический метод 12.5	-
16	-	-	456744.19	-2366.59	Картометрический метод 12.5	-
17	-	-	456740.81	-2348.57	Картометрический метод 12.5	-
18	-	-	456722.79	-2326.04	Картометрический метод 12.5	-
19	-	-	456725.04	-2308.02	Картометрический метод 12.5	-
20	-	-	456736.30	-2304.64	Картометрический метод 12.5	-
21	-	-	456753.20	-2312.52	Картометрический метод 12.5	-
22	-	-	456783.25	-2354.04	Картометрический метод 12.5	-
23	-	-	456789.24	-2371.09	Картометрический метод 12.5	-
24	-	-	456798.25	-2378.98	Картометрический метод 12.5	-
25	-	-	456819.65	-2351.95	Картометрический метод 12.5	-
26	-	-	456846.68	-2332.80	Картометрический метод 12.5	-
27	-	-	456880.47	-2341.81	Картометрический метод 12.5	-
28	-	-	456924.40	-2374.47	Картометрический метод 12.5	-
29	-	-	456935.66	-2369.97	Картометрический метод 12.5	-
30	-	-	456956.90	-2354.23	Картометрический метод 12.5	-
31	-	-	456927.45	-2310.83	Картометрический метод 12.5	-
32	-	-	456924.35	-2289.13	Картометрический метод 12.5	-
33	-	-	456946.05	-2256.58	Картометрический метод 12.5	-
34	-	-	456939.85	-2244.18	Картометрический метод 12.5	-
35	-	-	456911.95	-2200.78	Картометрический метод 12.5	-
36	-	-	456905.75	-2118.63	Картометрический метод 12.5	-
37	-	-	456908.85	-2048.89	Картометрический метод 12.5	-
38	-	-	456929.00	-1980.69	Картометрический метод 12.5	-
39	-	-	456992.55	-1898.54	Картометрический метод 12.5	-
40	-	-	457039.05	-1855.14	Картометрический метод 12.5	-
41	-	-	457104.15	-1786.94	Картометрический метод 12.5	-
42	-	-	457138.25	-1760.59	Картометрический метод 12.5	-
43	-	-	457172.55	-1699.49	Картометрический метод 12.5	-
44	-	-	457265.54	-1589.33	Картометрический метод 12.5	-
45	-	-	457306.09	-1545.55	Картометрический метод 12.5	-
46	-	-	457332.63	-1516.98	Картометрический метод 12.5	-
47	-	-	457342.83	-1476.15	Картометрический метод 12.5	-
48	-	-	457355.08	-1441.46	Картометрический метод 12.5	-
49	-	-	457385.70	-1412.88	Картометрический метод 12.5	-

**КАРТА (ПЛАН)**

Граница муниципального образования Новосыдинский сельсовет Краснотуранского района Красноярского края (изменение местоположения)

(наименование объекта землеустройства)

**Сведения о местоположении измененных (уточненных) границ  
объекта землеустройства**

**1. Система координат МСК 167**

**2. Сведения о характерных точках границ объекта землеустройства**

Обозначение характерных точек границ	Существующие координаты, м		Измененные (уточненные) координаты, м		Метод определения координат и средняя квадратическая погрешность положения характерной точки (Мт), м	Описание закрепления точки
	Х	У	Х	У		
50	-	-	457411.21	-1391.45	Картометрический метод 12.5	-
51	-	-	457429.58	-1341.44	Картометрический метод 12.5	-
52	-	-	457447.95	-1291.43	Картометрический метод 12.5	-
53	-	-	457490.81	-1240.40	Картометрический метод 12.5	-
54	-	-	457517.35	-1200.60	Картометрический метод 12.5	-
55	-	-	457535.72	-1196.52	Картометрический метод 12.5	-
56	-	-	457570.42	-1208.77	Картометрический метод 12.5	-
57	-	-	457588.79	-1192.44	Картометрический метод 12.5	-
58	-	-	457612.26	-1158.76	Картометрический метод 12.5	-
59	-	-	457637.78	-1116.92	Картометрический метод 12.5	-
60	-	-	457653.08	-1089.36	Картометрический метод 12.5	-
61	-	-	457653.08	-1062.83	Картометрический метод 12.5	-
62	-	-	457663.29	-1016.90	Картометрический метод 12.5	-
63	-	-	457672.47	-1002.61	Картометрический метод 12.5	-
64	-	-	457687.78	-1002.61	Картометрический метод 12.5	-
65	-	-	457695.95	-996.49	Картометрический метод 12.5	-
66	-	-	457689.82	-969.95	Картометрический метод 12.5	-
67	-	-	457689.82	-944.44	Картометрический метод 12.5	-
68	-	-	457704.11	-878.10	Картометрический метод 12.5	-
69	-	-	457707.17	-840.34	Картометрический метод 12.5	-
70	-	-	457704.11	-809.73	Картометрический метод 12.5	-
71	-	-	457682.68	-797.48	Картометрический метод 12.5	-
72	-	-	457649.00	-780.13	Картометрический метод 12.5	-
73	-	-	457647.98	-770.94	Картометрический метод 12.5	-
74	-	-	457655.80	-761.64	Картометрический метод 12.5	-
75	-	-	457637.99	-727.93	Картометрический метод 12.5	-
76	-	-	457631.78	-715.70	Картометрический метод 12.5	-
77	-	-	457508.64	-481.80	Картометрический метод 12.5	-
78	-	-	457501.80	-468.24	Картометрический метод 12.5	-
79	-	-	457475.29	-388.71	Картометрический метод 12.5	-
80	-	-	457432.50	-262.44	Картометрический метод 12.5	-
81	-	-	457566.34	-62.67	Картометрический метод 12.5	-
82	-	-	457662.35	82.17	Картометрический метод 12.5	-
83	-	-	457788.70	274.15	Картометрический метод 12.5	-
84	-	-	457905.44	449.04	Картометрический метод 12.5	-
85	-	-	457955.60	525.28	Картометрический метод 12.5	-
86	-	-	458069.60	696.86	Картометрический метод 12.5	-
87	-	-	458089.92	722.43	Картометрический метод 12.5	-
88	-	-	458105.42	736.38	Картометрический метод 12.5	-
89	-	-	458144.16	773.57	Картометрический метод 12.5	-
90	-	-	458176.71	806.12	Картометрический метод 12.5	-
91	-	-	458199.96	844.87	Картометрический метод 12.5	-
92	-	-	458230.96	883.62	Картометрический метод 12.5	-
93	-	-	458262.70	907.17	Картометрический метод 12.5	-
94	-	-	458286.89	929.86	Картометрический метод 12.5	-
95	-	-	458298.99	940.44	Картометрический метод 12.5	-
96	-	-	458329.23	949.51	Картометрический метод 12.5	-
97	-	-	458368.55	976.73	Картометрический метод 12.5	-
98	-	-	458374.60	981.27	Картометрический метод 12.5	-
99	-	-	458376.11	996.39	Картометрический метод 12.5	-

**КАРТА (ПЛАН)**

Граница муниципального образования Новосыдинский сельсовет Краснотуранского района Красноярского края (изменение местоположения)

(наименование объекта землеустройства)

**Сведения о местоположении измененных (уточненных) границ  
объекта землеустройства**

**1. Система координат МСК 167**

**2. Сведения о характерных точках границ объекта землеустройства**

Обозначение характерных точек границ	Существующие координаты, м		Измененные (уточненные) координаты, м		Метод определения координат и средняя квадратическая погрешность положения характерной точки (Мт), м	Описание закрепления точки
	Х	У	Х	У		
100	-	-	458379.13	1002.44	Картометрический метод 12.5	-
101	-	-	458391.23	1003.95	Картометрический метод 12.5	-
102	-	-	458410.89	1002.44	Картометрический метод 12.5	-
103	-	-	458435.08	997.90	Картометрический метод 12.5	-
104	-	-	458454.74	991.85	Картометрический метод 12.5	-
105	-	-	458488.00	991.85	Картометрический метод 12.5	-
106	-	-	458536.39	1002.44	Картометрический метод 12.5	-
107	-	-	458560.58	999.41	Картометрический метод 12.5	-
108	-	-	458607.46	991.85	Картометрический метод 12.5	-
109	-	-	458645.26	997.90	Картометрический метод 12.5	-
110	-	-	458667.94	999.41	Картометрический метод 12.5	-
111	-	-	458720.87	991.85	Картометрический метод 12.5	-
112	-	-	458742.04	1008.48	Картометрический метод 12.5	-
113	-	-	458752.62	1008.48	Картометрический метод 12.5	-
114	-	-	458760.18	1006.97	Картометрический метод 12.5	-
115	-	-	458776.81	988.83	Картометрический метод 12.5	-
116	-	-	458787.40	991.85	Картометрический метод 12.5	-
117	-	-	458808.57	991.85	Картометрический метод 12.5	-
118	-	-	458829.74	985.80	Картометрический метод 12.5	-
119	-	-	458863.00	985.80	Картометрический метод 12.5	-
120	-	-	458861.49	963.12	Картометрический метод 12.5	-
121	-	-	458964.21	925.69	Картометрический метод 12.5	-
122	-	-	459040.20	886.95	Картометрический метод 12.5	-
123	-	-	459056.66	909.93	Картометрический метод 12.5	-
124	-	-	459083.52	951.57	Картометрический метод 12.5	-
125	-	-	459109.03	992.53	Картометрический метод 12.5	-
126	-	-	459141.27	1024.09	Картометрический метод 12.5	-
127	-	-	459152.01	1032.82	Картометрический метод 12.5	-
128	-	-	459176.19	1053.64	Картометрический метод 12.5	-
129	-	-	459193.65	1075.12	Картометрический метод 12.5	-
130	-	-	459200.28	1098.33	Картометрический метод 12.5	-
131	-	-	459187.98	1113.47	Картометрический метод 12.5	-
132	-	-	459173.78	1136.18	Картометрический метод 12.5	-
133	-	-	459172.83	1148.49	Картометрический метод 12.5	-
134	-	-	459165.26	1167.41	Картометрический метод 12.5	-
135	-	-	459153.91	1168.36	Картометрический метод 12.5	-
136	-	-	459145.39	1179.72	Картометрический метод 12.5	-
137	-	-	459133.09	1191.07	Картометрический метод 12.5	-
138	-	-	459120.78	1197.70	Картометрический метод 12.5	-
139	-	-	459119.84	1204.32	Картометрический метод 12.5	-
140	-	-	459129.30	1213.79	Картометрический метод 12.5	-
141	-	-	459132.14	1235.55	Картометрический метод 12.5	-
142	-	-	459131.19	1251.64	Картометрический метод 12.5	-
143	-	-	459133.09	1277.19	Картометрический метод 12.5	-
144	-	-	459126.46	1304.64	Картометрический метод 12.5	-
145	-	-	459117.00	1326.40	Картометрический метод 12.5	-
146	-	-	459119.84	1340.60	Картометрический метод 12.5	-
147	-	-	459160.53	1393.59	Картометрический метод 12.5	-
148	-	-	459195.55	1439.96	Картометрический метод 12.5	-
149	-	-	459222.04	1462.68	Картометрический метод 12.5	-

**КАРТА (ПЛАН)**

Граница муниципального образования Новосыдинский сельсовет Краснотуранского района Красноярского края (изменение местоположения)

(наименование объекта землеустройства)

**Сведения о местоположении измененных (уточненных) границ  
объекта землеустройства**

**1. Система координат МСК 167**

**2. Сведения о характерных точках границ объекта землеустройства**

Обозначение характерных точек границ	Существующие координаты, м		Измененные (уточненные) координаты, м		Метод определения координат и средняя квадратическая погрешность положения характерной точки (Мт), м	Описание закрепления точки
	Х	У	Х	У		
150	-	-	459243.81	1473.09	Картометрический метод 12.5	-
151	-	-	459250.44	1489.17	Картометрический метод 12.5	-
152	-	-	459243.81	1510.94	Картометрический метод 12.5	-
153	-	-	459225.83	1542.17	Картометрический метод 12.5	-
154	-	-	459220.15	1553.53	Картометрический метод 12.5	-
155	-	-	459207.85	1565.83	Картометрический метод 12.5	-
156	-	-	459200.28	1591.38	Картометрический метод 12.5	-
157	-	-	459192.71	1617.88	Картометрический метод 12.5	-
158	-	-	459182.30	1645.32	Картометрический метод 12.5	-
159	-	-	459216.37	1671.82	Картометрический метод 12.5	-
160	-	-	459229.62	1669.93	Картометрический метод 12.5	-
161	-	-	459239.31	1678.14	Картометрический метод 12.5	-
162	-	-	459254.22	1686.96	Картометрический метод 12.5	-
163	-	-	459269.36	1693.59	Картометрический метод 12.5	-
164	-	-	459285.45	1714.41	Картометрический метод 12.5	-
165	-	-	459362.11	1800.52	Картометрический метод 12.5	-
166	-	-	459478.51	1917.87	Картометрический метод 12.5	-
167	-	-	459553.27	1999.26	Картометрический метод 12.5	-
168	-	-	459586.39	2037.11	Картометрический метод 12.5	-
169	-	-	459608.16	2036.17	Картометрический метод 12.5	-
170	-	-	459630.87	2031.43	Картометрический метод 12.5	-
171	-	-	459637.49	2017.24	Картометрический метод 12.5	-
172	-	-	459674.40	1999.26	Картометрический метод 12.5	-
173	-	-	459697.11	1991.69	Картометрический метод 12.5	-
174	-	-	459707.52	1990.74	Картометрический метод 12.5	-
175	-	-	459716.04	1993.58	Картометрический метод 12.5	-
176	-	-	459716.99	2005.88	Картометрический метод 12.5	-
177	-	-	459727.40	2012.51	Картометрический метод 12.5	-
178	-	-	459739.70	2026.70	Картометрический метод 12.5	-
179	-	-	459881.65	2167.71	Картометрический метод 12.5	-
180	-	-	459904.37	2182.85	Картометрический метод 12.5	-
181	-	-	459938.43	2186.64	Картометрический метод 12.5	-
182	-	-	459953.58	2199.89	Картометрический метод 12.5	-
183	-	-	460005.89	2249.18	Картометрический метод 12.5	-
184	-	-	460025.55	2267.70	Картометрический метод 12.5	-
185	-	-	460076.45	2315.68	Картометрический метод 12.5	-
186	-	-	460050.76	2358.10	Картометрический метод 12.5	-
187	-	-	460043.41	2387.97	Картометрический метод 12.5	-
188	-	-	460044.79	2406.34	Картометрический метод 12.5	-
189	-	-	460051.68	2425.64	Картометрический метод 12.5	-
190	-	-	460067.30	2448.15	Картометрический метод 12.5	-
191	-	-	460079.25	2463.32	Картометрический метод 12.5	-
192	-	-	460091.65	2489.50	Картометрический метод 12.5	-
193	-	-	460098.08	2514.32	Картометрический метод 12.5	-
194	-	-	460131.16	2591.04	Картометрический метод 12.5	-
195	-	-	460159.65	2652.61	Картометрический метод 12.5	-
196	-	-	460182.16	2700.85	Картометрический метод 12.5	-
197	-	-	460189.97	2712.34	Картометрический метод 12.5	-
198	-	-	460203.76	2719.69	Картометрический метод 12.5	-
199	-	-	460223.97	2721.99	Картометрический метод 12.5	-

**КАРТА (ПЛАН)**

Граница муниципального образования Новосыдинский сельсовет Краснотуранского района Красноярского края (изменение местоположения)

(наименование объекта землеустройства)

**Сведения о местоположении измененных (уточненных) границ  
объекта землеустройства**

**1. Система координат МСК 167**

**2. Сведения о характерных точках границ объекта землеустройства**

Обозначение характерных точек границ	Существующие координаты, м		Измененные (уточненные) координаты, м		Метод определения координат и средняя квадратическая погрешность положения характерной точки (Мт), м	Описание закрепления точки
	Х	У	Х	У		
200	-	-	460238.68	2721.53	Картометрический метод 12.5	-
201	-	-	460248.32	2716.93	Картометрический метод 12.5	-
202	-	-	460256.14	2706.37	Картометрический метод 12.5	-
203	-	-	460263.49	2689.83	Картометрический метод 12.5	-
204	-	-	460267.16	2678.34	Картометрический метод 12.5	-
205	-	-	460266.24	2649.85	Картометрический метод 12.5	-
206	-	-	460243.73	2571.29	Картометрический метод 12.5	-
207	-	-	460223.51	2500.07	Картометрический метод 12.5	-
208	-	-	460221.68	2483.07	Картометрический метод 12.5	-
209	-	-	460221.68	2463.32	Картометрический метод 12.5	-
210	-	-	460225.81	2456.42	Картометрический метод 12.5	-
211	-	-	460233.62	2456.88	Картометрический метод 12.5	-
212	-	-	460246.95	2467.45	Картометрический метод 12.5	-
213	-	-	460257.51	2481.23	Картометрический метод 12.5	-
214	-	-	460282.32	2506.04	Картометрический метод 12.5	-
215	-	-	460308.97	2549.23	Картометрический метод 12.5	-
216	-	-	460369.16	2630.10	Картометрический метод 12.5	-
217	-	-	460386.16	2652.15	Картометрический метод 12.5	-
218	-	-	460409.59	2677.88	Картометрический метод 12.5	-
219	-	-	460429.35	2696.26	Картометрический метод 12.5	-
220	-	-	460451.86	2713.72	Картометрический метод 12.5	-
221	-	-	460467.94	2740.83	Картометрический метод 12.5	-
222	-	-	460483.57	2769.31	Картометрический метод 12.5	-
223	-	-	460500.57	2788.61	Картометрический метод 12.5	-
224	-	-	460517.11	2811.58	Картометрический метод 12.5	-
225	-	-	460525.84	2821.69	Картометрический метод 12.5	-
226	-	-	460535.48	2823.07	Картометрический метод 12.5	-
227	-	-	460550.19	2818.01	Картометрический метод 12.5	-
228	-	-	460563.51	2809.28	Картометрический метод 12.5	-
229	-	-	460579.40	2799.59	Картометрический метод 12.5	-
230	-	-	460593.96	2787.68	Картометрический метод 12.5	-
231	-	-	460613.14	2777.76	Картометрический метод 12.5	-
232	-	-	460627.03	2768.50	Картометрический метод 12.5	-
233	-	-	460640.26	2759.90	Картометрический метод 12.5	-
234	-	-	460650.84	2755.27	Картометрический метод 12.5	-
235	-	-	460661.42	2754.61	Картометрический метод 12.5	-
236	-	-	460672.01	2760.56	Картометрический метод 12.5	-
237	-	-	460682.59	2771.15	Картометрический метод 12.5	-
238	-	-	460687.88	2781.73	Картометрический метод 12.5	-
239	-	-	460691.19	2795.62	Картометрический метод 12.5	-
240	-	-	460689.20	2800.91	Картометрический метод 12.5	-
241	-	-	460666.72	2815.46	Картометрический метод 12.5	-
242	-	-	460643.56	2832.00	Картометрический метод 12.5	-
243	-	-	460624.38	2849.20	Картометрический метод 12.5	-
244	-	-	460611.82	2862.43	Картометрический метод 12.5	-
245	-	-	460605.86	2869.70	Картометрический метод 12.5	-
246	-	-	460600.57	2873.67	Картометрический метод 12.5	-
247	-	-	460595.94	2877.64	Картометрический метод 12.5	-
248	-	-	460595.28	2880.29	Картометрический метод 12.5	-
249	-	-	460597.92	2884.26	Картометрический метод 12.5	-

**КАРТА (ПЛАН)**

Граница муниципального образования Новосыдинский сельсовет Краснотуранского района Красноярского края (изменение местоположения)

(наименование объекта землеустройства)

**Сведения о местоположении измененных (уточненных) границ  
объекта землеустройства**

**1. Система координат МСК 167**

**2. Сведения о характерных точках границ объекта землеустройства**

Обозначение характерных точек границ	Существующие координаты, м		Измененные (уточненные) координаты, м		Метод определения координат и средняя квадратическая погрешность положения характерной точки (Мт), м	Описание закрепления точки
	Х	У	Х	У		
250	-	-	460604.54	2886.90	Картометрический метод 12.5	-
251	-	-	460608.51	2894.18	Картометрический метод 12.5	-
252	-	-	460608.51	2906.08	Картометрический метод 12.5	-
253	-	-	460602.55	2916.67	Картометрический метод 12.5	-
254	-	-	460599.25	2922.62	Картометрический метод 12.5	-
255	-	-	460593.29	2929.90	Картометрический метод 12.5	-
256	-	-	460594.62	2938.50	Картометрический метод 12.5	-
257	-	-	460605.86	2942.47	Картометрический метод 12.5	-
258	-	-	460616.45	2945.77	Картометрический метод 12.5	-
259	-	-	460627.03	2949.74	Картометрический метод 12.5	-
260	-	-	460633.64	2955.03	Картометрический метод 12.5	-
261	-	-	460636.29	2961.65	Картометрический метод 12.5	-
262	-	-	460638.27	2972.23	Картометрический метод 12.5	-
263	-	-	460648.86	2983.48	Картометрический метод 12.5	-
264	-	-	460660.76	2992.74	Картометрический метод 12.5	-
265	-	-	460683.02	3001.30	Картометрический метод 12.5	-
266	-	-	460677.05	2996.71	Картометрический метод 12.5	-
267	-	-	460673.37	2983.38	Картометрический метод 12.5	-
268	-	-	460669.24	2963.17	Картометрический метод 12.5	-
269	-	-	460666.48	2949.38	Картометрический метод 12.5	-
270	-	-	460668.78	2935.14	Картометрический метод 12.5	-
271	-	-	460678.43	2925.95	Картометрический метод 12.5	-
272	-	-	460680.27	2920.90	Картометрический метод 12.5	-
273	-	-	460679.35	2916.30	Картометрический метод 12.5	-
274	-	-	460706.40	2929.90	Картометрический метод 12.5	-
275	-	-	460768.58	2963.63	Картометрический метод 12.5	-
276	-	-	460810.91	2989.43	Картометрический метод 12.5	-
277	-	-	460873.09	3027.80	Картометрический метод 12.5	-
278	-	-	460920.71	3062.19	Картометрический метод 12.5	-
279	-	-	460993.48	3119.08	Картометрический метод 12.5	-
280	-	-	461035.81	3152.81	Картометрический метод 12.5	-
281	-	-	461074.17	3179.27	Картометрический метод 12.5	-
282	-	-	461096.66	3198.45	Картометрический метод 12.5	-
283	-	-	461109.23	3205.07	Картометрический метод 12.5	-
284	-	-	461125.77	3210.36	Картометрический метод 12.5	-
285	-	-	461137.67	3211.02	Картометрический метод 12.5	-
286	-	-	461152.23	3208.37	Картометрический метод 12.5	-
287	-	-	461162.81	3207.71	Картометрический метод 12.5	-
288	-	-	461170.75	3207.05	Картометрический метод 12.5	-
289	-	-	461180.01	3210.36	Картометрический метод 12.5	-
290	-	-	461209.11	3226.23	Картометрический метод 12.5	-
291	-	-	461224.99	3239.46	Картометрический метод 12.5	-
292	-	-	461241.52	3254.02	Картометрический метод 12.5	-
293	-	-	461260.10	3269.17	Картометрический метод 12.5	-
294	-	-	461262.40	3270.09	Картометрический метод 12.5	-
295	-	-	461269.75	3277.44	Картометрический метод 12.5	-
296	-	-	461293.18	3300.87	Картометрический метод 12.5	-
297	-	-	461323.04	3323.85	Картометрический метод 12.5	-
298	-	-	461338.67	3327.98	Картометрический метод 12.5	-
299	-	-	461354.29	3328.44	Картометрический метод 12.5	-

**КАРТА (ПЛАН)**

Граница муниципального образования Новосыдинский сельсовет Краснотуранского района Красноярского края (изменение местоположения)

(наименование объекта землеустройства)

**Сведения о местоположении измененных (уточненных) границ  
объекта землеустройства**

**1. Система координат МСК 167**

**2. Сведения о характерных точках границ объекта землеустройства**

Обозначение характерных точек границ	Существующие координаты, м		Измененные (уточненные) координаты, м		Метод определения координат и средняя квадратическая погрешность положения характерной точки (Мт), м	Описание закрепления точки
	Х	У	Х	У		
300	-	-	461372.21	3323.39	Картометрический метод 12.5	-
301	-	-	461389.21	3321.09	Картометрический метод 12.5	-
302	-	-	461405.75	3321.09	Картометрический метод 12.5	-
303	-	-	461419.53	3327.52	Картометрический метод 12.5	-
304	-	-	461480.18	3382.37	Картометрический метод 12.5	-
305	-	-	461487.99	3389.55	Картометрический метод 12.5	-
306	-	-	461513.26	3411.14	Картометрический метод 12.5	-
307	-	-	461538.99	3433.66	Картометрический метод 12.5	-
308	-	-	461595.50	3485.12	Картометрический метод 12.5	-
309	-	-	461666.26	3565.52	Картометрический метод 12.5	-
310	-	-	461671.31	3572.87	Картометрический метод 12.5	-
311	-	-	461682.34	3591.25	Картометрический метод 12.5	-
312	-	-	461737.47	3670.28	Картометрический метод 12.5	-
313	-	-	461781.12	3733.23	Картометрический метод 12.5	-
314	-	-	461813.28	3778.25	Картометрический метод 12.5	-
315	-	-	461843.15	3825.58	Картометрический метод 12.5	-
316	-	-	461872.36	3863.09	Картометрический метод 12.5	-
317	-	-	461890.01	3890.82	Картометрический метод 12.5	-
318	-	-	461963.06	4006.61	Картометрический метод 12.5	-
319	-	-	462017.28	4081.04	Картометрический метод 12.5	-
320	-	-	462038.87	4107.69	Картометрический метод 12.5	-
321	-	-	462081.60	4166.96	Картометрический метод 12.5	-
322	-	-	462094.93	4178.45	Картометрический метод 12.5	-
323	-	-	462107.33	4186.72	Картометрический метод 12.5	-
324	-	-	462120.20	4189.47	Картометрический метод 12.5	-
325	-	-	462138.99	4217.07	Картометрический метод 12.5	-
326	-	-	462148.34	4230.80	Картометрический метод 12.5	-
327	-	-	462091.45	4259.25	Картометрический метод 12.5	-
328	-	-	462065.65	4269.17	Картометрический метод 12.5	-
329	-	-	462049.78	4282.40	Картометрический метод 12.5	-
330	-	-	462041.84	4297.61	Картометрический метод 12.5	-
331	-	-	462041.84	4320.10	Картометрический метод 12.5	-
332	-	-	462112.62	4447.76	Картометрический метод 12.5	-
333	-	-	462167.52	4562.86	Картометрический метод 12.5	-
334	-	-	462180.75	4575.43	Картометрический метод 12.5	-
335	-	-	462195.30	4582.04	Картометрический метод 12.5	-
336	-	-	462206.55	4584.69	Картометрический метод 12.5	-
337	-	-	462216.47	4593.29	Картометрический метод 12.5	-
338	-	-	462224.41	4603.87	Картометрический метод 12.5	-
339	-	-	462225.07	4618.42	Картометрический метод 12.5	-
340	-	-	462226.39	4638.93	Картометрический метод 12.5	-
341	-	-	462233.67	4694.49	Картометрический метод 12.5	-
342	-	-	462257.48	4810.25	Картометрический метод 12.5	-
343	-	-	462263.43	4914.76	Картометрический метод 12.5	-
344	-	-	462268.72	4978.92	Картометрический метод 12.5	-
345	-	-	462265.42	5010.01	Картометрический метод 12.5	-
346	-	-	462257.48	5027.87	Картометрический метод 12.5	-
347	-	-	462246.90	5045.73	Картометрический метод 12.5	-
348	-	-	462235.65	5069.54	Картометрический метод 12.5	-
349	-	-	462233.67	5092.03	Картометрический метод 12.5	-

**КАРТА (ПЛАН)**

Граница муниципального образования Новосыдинский сельсовет Краснотуранского района Красноярского края (изменение местоположения)

(наименование объекта землеустройства)

**Сведения о местоположении измененных (уточненных) границ  
объекта землеустройства**

**1. Система координат МСК 167**

**2. Сведения о характерных точках границ объекта землеустройства**

Обозначение характерных точек границ	Существующие координаты, м		Измененные (уточненные) координаты, м		Метод определения координат и средняя квадратическая погрешность положения характерной точки (Мт), м	Описание закрепления точки
	Х	У	Х	У		
350	-	-	462236.31	5137.01	Картометрический метод 12.5	-
351	-	-	462235.65	5176.03	Картометрический метод 12.5	-
352	-	-	462232.34	5234.24	Картометрический метод 12.5	-
353	-	-	462231.68	5254.75	Картометрический метод 12.5	-
354	-	-	462211.58	5225.06	Картометрический метод 12.5	-
355	-	-	462185.12	5207.87	Картометрический метод 12.5	-
356	-	-	462128.23	5193.31	Картометрический метод 12.5	-
357	-	-	462095.16	5174.79	Картометрический метод 12.5	-
358	-	-	462052.83	5166.86	Картометрический метод 12.5	-
359	-	-	461990.65	5148.34	Картометрический метод 12.5	-
360	-	-	461957.58	5144.37	Картометрический метод 12.5	-
361	-	-	461925.83	5139.08	Картометрический метод 12.5	-
362	-	-	461902.67	5142.79	Картометрический метод 12.5	-
363	-	-	461896.06	5158.01	Картометрический метод 12.5	-
364	-	-	461884.81	5180.50	Картометрический метод 12.5	-
365	-	-	461861.00	5209.60	Картометрический метод 12.5	-
366	-	-	461849.09	5216.88	Картометрический метод 12.5	-
367	-	-	461829.91	5218.20	Картометрический метод 12.5	-
368	-	-	461812.71	5214.89	Картометрический метод 12.5	-
369	-	-	461787.58	5207.62	Картометрический метод 12.5	-
370	-	-	461765.09	5195.05	Картометрический метод 12.5	-
371	-	-	461558.48	5289.53	Картометрический метод 12.5	-
372	-	-	461525.41	5305.40	Картометрический метод 12.5	-
373	-	-	461489.03	5311.35	Картометрический метод 12.5	-
374	-	-	461442.06	5330.54	Картометрический метод 12.5	-
375	-	-	461373.27	5353.03	Картометрический метод 12.5	-
376	-	-	461387.82	5378.82	Картометрический метод 12.5	-
377	-	-	461399.07	5398.00	Картометрический метод 12.5	-
378	-	-	461414.94	5418.51	Картометрический метод 12.5	-
379	-	-	461429.50	5432.40	Картометрический метод 12.5	-
380	-	-	461453.31	5450.92	Картометрический метод 12.5	-
381	-	-	461470.51	5467.46	Картометрический метод 12.5	-
382	-	-	461478.44	5482.67	Картометрический метод 12.5	-
383	-	-	461482.41	5499.87	Картометрический метод 12.5	-
384	-	-	461490.35	5531.62	Картометрический метод 12.5	-
385	-	-	461500.93	5553.45	Картометрический метод 12.5	-
386	-	-	461505.80	5575.38	Картометрический метод 12.5	-
387	-	-	461515.06	5603.16	Картометрический метод 12.5	-
388	-	-	461518.70	5615.40	Картометрический метод 12.5	-
389	-	-	461521.34	5626.65	Картометрический метод 12.5	-
390	-	-	461527.96	5643.84	Картометрический метод 12.5	-
391	-	-	461532.59	5663.03	Картометрический метод 12.5	-
392	-	-	461533.91	5681.55	Картометрический метод 12.5	-
393	-	-	461533.25	5704.04	Картометрический метод 12.5	-
394	-	-	461533.91	5718.59	Картометрический метод 12.5	-
395	-	-	461534.57	5737.11	Картометрический метод 12.5	-
396	-	-	461539.20	5757.61	Картометрический метод 12.5	-
397	-	-	461545.16	5769.52	Картометрический метод 12.5	-
398	-	-	461546.14	5784.32	Картометрический метод 12.5	-
399	-	-	461557.31	5797.53	Картометрический метод 12.5	-



**КАРТА (ПЛАН)**

Граница муниципального образования Новосыдинский сельсовет Краснотуранского района Красноярского края (изменение местоположения)

(наименование объекта землеустройства)

**Сведения о местоположении измененных (уточненных) границ  
объекта землеустройства**

**1. Система координат МСК 167**

**2. Сведения о характерных точках границ объекта землеустройства**

Обозначение характерных точек границ	Существующие координаты, м		Измененные (уточненные) координаты, м		Метод определения координат и средняя квадратическая погрешность положения характерной точки (Мт), м	Описание закрепления точки
	Х	У	Х	У		
400	-	-	461580.69	5854.44	Картометрический метод 12.5	-
401	-	-	461586.17	5869.40	Картометрический метод 12.5	-
402	-	-	461605.08	5912.36	Картометрический метод 12.5	-
403	-	-	461637.42	5976.22	Картометрический метод 12.5	-
404	-	-	461657.92	6020.08	Картометрический метод 12.5	-
405	-	-	461680.28	6071.91	Картометрический метод 12.5	-
406	-	-	461685.36	6103.41	Картометрический метод 12.5	-
407	-	-	461696.54	6131.86	Картометрический метод 12.5	-
408	-	-	461713.81	6158.29	Картометрический метод 12.5	-
409	-	-	461730.07	6179.63	Картометрический метод 12.5	-
410	-	-	461748.36	6210.11	Картометрический метод 12.5	-
411	-	-	461761.57	6241.62	Картометрический метод 12.5	-
412	-	-	461777.83	6295.47	Картометрический метод 12.5	-
413	-	-	461813.40	6442.82	Картометрический метод 12.5	-
414	-	-	461852.02	6584.08	Картометрический метод 12.5	-
415	-	-	461865.23	6625.74	Картометрический метод 12.5	-
416	-	-	461886.57	6660.29	Картометрический метод 12.5	-
417	-	-	461912.99	6695.86	Картометрический метод 12.5	-
418	-	-	462037.99	6943.82	Картометрический метод 12.5	-
419	-	-	462057.29	6982.43	Картометрический метод 12.5	-
420	-	-	462064.41	7001.74	Картометрический метод 12.5	-
421	-	-	462062.37	7014.95	Картометрический метод 12.5	-
422	-	-	462066.08	7031.77	Картометрический метод 12.5	-
423	-	-	462073.36	7057.57	Картометрический метод 12.5	-
424	-	-	462077.33	7072.78	Картометрический метод 12.5	-
425	-	-	462079.31	7092.62	Картометрический метод 12.5	-
426	-	-	462077.33	7109.82	Картометрический метод 12.5	-
427	-	-	462072.70	7132.31	Картометрический метод 12.5	-
428	-	-	462060.13	7159.43	Картометрический метод 12.5	-
429	-	-	462051.53	7183.24	Картометрический метод 12.5	-
430	-	-	462117.36	7194.97	Картометрический метод 12.5	-
431	-	-	462201.21	7173.21	Картометрический метод 12.5	-
432	-	-	462279.30	7151.45	Картометрический метод 12.5	-
433	-	-	462361.86	7132.25	Картометрический метод 12.5	-
434	-	-	462379.78	7123.93	Картометрический метод 12.5	-
435	-	-	462397.70	7106.64	Картометрический метод 12.5	-
436	-	-	462419.47	7084.24	Картометрический метод 12.5	-
437	-	-	462436.11	7073.36	Картометрический метод 12.5	-
438	-	-	462463.63	7065.04	Картометрический метод 12.5	-
439	-	-	462510.35	7060.56	Картометрический метод 12.5	-
440	-	-	462615.96	7059.92	Картометрический метод 12.5	-
441	-	-	462622.36	7061.20	Картометрический метод 12.5	-
442	-	-	462630.04	7071.44	Картометрический метод 12.5	-
443	-	-	462631.32	7114.97	Картометрический метод 12.5	-
444	-	-	462625.56	7205.85	Картометрический метод 12.5	-
445	-	-	462616.44	7234.48	Картометрический метод 12.5	-
446	-	-	462608.51	7225.22	Картометрический метод 12.5	-
447	-	-	462593.96	7223.90	Картометрический метод 12.5	-
448	-	-	462582.05	7223.90	Картометрический метод 12.5	-
449	-	-	462563.53	7226.54	Картометрический метод 12.5	-

**КАРТА (ПЛАН)**

Граница муниципального образования Новосыдинский сельсовет Краснотуранского района Красноярского края (изменение местоположения)

(наименование объекта землеустройства)

**Сведения о местоположении измененных (уточненных) границ  
объекта землеустройства**

**1. Система координат МСК 167**

**2. Сведения о характерных точках границ объекта землеустройства**

Обозначение характерных точек границ	Существующие координаты, м		Измененные (уточненные) координаты, м		Метод определения координат и средняя квадратическая погрешность положения характерной точки (Мт), м	Описание закрепления точки
	Х	У	Х	У		
450	-	-	462551.62	7245.07	Картометрический метод 12.5	-
451	-	-	462535.75	7249.03	Картометрический метод 12.5	-
452	-	-	462515.90	7245.07	Картометрический метод 12.5	-
453	-	-	462484.15	7234.48	Картометрический метод 12.5	-
454	-	-	462464.31	7222.58	Картометрический метод 12.5	-
455	-	-	462440.50	7214.64	Картометрический метод 12.5	-
456	-	-	462416.68	7225.22	Картометрический метод 12.5	-
457	-	-	462400.90	7224.41	Картометрический метод 12.5	-
458	-	-	462364.42	7225.69	Картометрический метод 12.5	-
459	-	-	462285.70	7230.81	Картометрический метод 12.5	-
460	-	-	462245.00	7232.91	Картометрический метод 12.5	-
461	-	-	462184.81	7249.45	Картометрический метод 12.5	-
462	-	-	462132.55	7267.31	Картометрический метод 12.5	-
463	-	-	462111.06	7269.89	Картометрический метод 12.5	-
464	-	-	462119.00	7283.12	Картометрический метод 12.5	-
465	-	-	462119.66	7298.34	Картометрический метод 12.5	-
466	-	-	462117.01	7306.94	Картометрический метод 12.5	-
467	-	-	462109.08	7320.16	Картометрический метод 12.5	-
468	-	-	461973.48	7427.32	Картометрический метод 12.5	-
469	-	-	461822.47	7540.00	Картометрический метод 12.5	-
470	-	-	461759.83	7586.73	Картометрический метод 12.5	-
471	-	-	461743.96	7603.27	Картометрический метод 12.5	-
472	-	-	461739.99	7611.86	Картометрический метод 12.5	-
473	-	-	461738.67	7623.77	Картометрический метод 12.5	-
474	-	-	461743.96	7644.94	Картометрический метод 12.5	-
475	-	-	461753.22	7662.80	Картометрический метод 12.5	-
476	-	-	461765.12	7668.75	Картометрический метод 12.5	-
477	-	-	461797.54	7676.69	Картометрический метод 12.5	-
478	-	-	461822.67	7682.64	Картометрический метод 12.5	-
479	-	-	461857.73	7687.27	Картометрический метод 12.5	-
480	-	-	461889.48	7687.93	Картометрический метод 12.5	-
481	-	-	461912.63	7687.93	Картометрический метод 12.5	-
482	-	-	461927.18	7691.24	Картометрический метод 12.5	-
483	-	-	461939.09	7693.22	Картометрический метод 12.5	-
484	-	-	461950.99	7698.52	Картометрический метод 12.5	-
485	-	-	461959.59	7707.11	Картометрический метод 12.5	-
486	-	-	461965.54	7718.36	Картометрический метод 12.5	-
487	-	-	461967.53	7738.86	Картометрический метод 12.5	-
488	-	-	461972.82	7756.06	Картометрический метод 12.5	-
489	-	-	461983.40	7781.20	Картометрический метод 12.5	-
490	-	-	461988.69	7801.04	Картометрический метод 12.5	-
491	-	-	461994.65	7826.18	Картометрический метод 12.5	-
492	-	-	461994.65	7846.68	Картометрический метод 12.5	-
493	-	-	461999.94	7899.60	Картометрический метод 12.5	-
494	-	-	462005.23	7997.49	Картометрический метод 12.5	-
495	-	-	462015.81	8084.80	Картометрический метод 12.5	-
496	-	-	462033.67	8219.74	Картометрический метод 12.5	-
497	-	-	462043.59	8284.56	Картометрический метод 12.5	-
498	-	-	462049.55	8334.83	Картометрический метод 12.5	-
499	-	-	462053.52	8408.92	Картометрический метод 12.5	-

**КАРТА (ПЛАН)**

Граница муниципального образования Новосыдинский сельсовет Краснотуранского района Красноярского края (изменение местоположения)

(наименование объекта землеустройства)

**Сведения о местоположении измененных (уточненных) границ  
объекта землеустройства**

**1. Система координат МСК 167**

**2. Сведения о характерных точках границ объекта землеустройства**

Обозначение характерных точек границ	Существующие координаты, м		Измененные (уточненные) координаты, м		Метод определения координат и средняя квадратическая погрешность положения характерной точки (Мт), м	Описание закрепления точки
	Х	У	Х	У		
500	-	-	462058.15	8434.71	Картометрический метод 12.5	-
501	-	-	462066.74	8462.49	Картометрический метод 12.5	-
502	-	-	462072.04	8479.03	Картометрический метод 12.5	-
503	-	-	462076.01	8497.55	Картометрический метод 12.5	-
504	-	-	462072.04	8514.75	Картометрический метод 12.5	-
505	-	-	462068.07	8525.99	Картометрический метод 12.5	-
506	-	-	462040.29	8538.56	Картометрический метод 12.5	-
507	-	-	461962.90	8538.56	Картометрический метод 12.5	-
508	-	-	461914.29	8543.14	Картометрический метод 12.5	-
509	-	-	462044.65	8565.92	Картометрический метод 12.5	-
510	-	-	462065.01	8568.82	Картометрический метод 12.5	-
511	-	-	462074.76	8570.69	Картометрический метод 12.5	-
512	-	-	462088.77	8570.76	Картометрический метод 12.5	-
513	-	-	462100.89	8570.95	Картометрический метод 12.5	-
514	-	-	462129.14	8566.73	Картометрический метод 12.5	-
515	-	-	462171.64	8556.17	Картометрический метод 12.5	-
516	-	-	462190.92	8550.62	Картометрический метод 12.5	-
517	-	-	462193.59	8577.10	Картометрический метод 12.5	-
518	-	-	462202.19	8582.39	Картометрический метод 12.5	-
519	-	-	462208.80	8595.62	Картометрический метод 12.5	-
520	-	-	462210.78	8632.00	Картометрический метод 12.5	-
521	-	-	462206.82	8712.70	Картометрический метод 12.5	-
522	-	-	462205.49	8833.08	Картометрический метод 12.5	-
523	-	-	462209.46	8879.38	Картометрический метод 12.5	-
524	-	-	462208.14	8910.47	Картометрический метод 12.5	-
525	-	-	462206.15	8922.38	Картометрический метод 12.5	-
526	-	-	462197.56	8934.29	Картометрический метод 12.5	-
527	-	-	462181.02	8947.52	Картометрический метод 12.5	-
528	-	-	462134.05	8979.93	Картометрический метод 12.5	-
529	-	-	462127.44	8989.19	Картометрический метод 12.5	-
530	-	-	462124.13	9003.08	Картометрический метод 12.5	-
531	-	-	462124.13	9038.80	Картометрический метод 12.5	-
532	-	-	462132.07	9214.08	Картометрический метод 12.5	-
533	-	-	462141.99	9329.84	Картометрический метод 12.5	-
534	-	-	462143.98	9364.24	Картометрический метод 12.5	-
535	-	-	462192.70	9331.53	Картометрический метод 12.5	-
536	-	-	462229.75	9299.11	Картометрический метод 12.5	-
537	-	-	462253.56	9270.67	Картометрический метод 12.5	-
538	-	-	462266.79	9246.20	Картометрический метод 12.5	-
539	-	-	462282.66	9178.07	Картометрический метод 12.5	-
540	-	-	462352.78	9172.11	Картометрический метод 12.5	-
541	-	-	462357.41	9180.71	Картометрический метод 12.5	-
542	-	-	462377.91	9183.36	Картометрический метод 12.5	-
543	-	-	462404.37	9178.73	Картометрический метод 12.5	-
544	-	-	462423.55	9174.10	Картометрический метод 12.5	-
545	-	-	462443.42	9174.28	Картометрический метод 12.5	-
546	-	-	462454.66	9184.20	Картометрический метод 12.5	-
547	-	-	462465.24	9195.45	Картометрический метод 12.5	-
548	-	-	462475.83	9210.66	Картометрический метод 12.5	-
549	-	-	462483.76	9226.53	Картометрический метод 12.5	-

**КАРТА (ПЛАН)**

Граница муниципального образования Новосыдинский сельсовет Краснотуранского района Красноярского края (изменение местоположения)

(наименование объекта землеустройства)

**Сведения о местоположении измененных (уточненных) границ  
объекта землеустройства**

**1. Система координат МСК 167**

**2. Сведения о характерных точках границ объекта землеустройства**

Обозначение характерных точек границ	Существующие координаты, м		Измененные (уточненные) координаты, м		Метод определения координат и средняя квадратическая погрешность положения характерной точки (Мт), м	Описание закрепления точки
	Х	У	Х	У		
550	-	-	462490.38	9246.38	Картометрический метод 12.5	-
551	-	-	462496.33	9264.90	Картометрический метод 12.5	-
552	-	-	462507.58	9293.34	Картометрический метод 12.5	-
553	-	-	462517.50	9315.83	Картометрический метод 12.5	-
554	-	-	462526.76	9327.74	Картометрический метод 12.5	-
555	-	-	462547.26	9332.37	Картометрический метод 12.5	-
556	-	-	462578.35	9384.42	Картометрический метод 12.5	-
557	-	-	462571.73	9414.85	Картометрический метод 12.5	-
558	-	-	462574.38	9443.95	Картометрический метод 12.5	-
559	-	-	462560.75	9491.04	Картометрический метод 12.5	-
560	-	-	462550.17	9539.99	Картометрический метод 12.5	-
561	-	-	462530.33	9582.33	Картометрический метод 12.5	-
562	-	-	462498.58	9610.11	Картометрический метод 12.5	-
563	-	-	462466.83	9637.89	Картометрический метод 12.5	-
564	-	-	462409.94	9673.61	Картометрический метод 12.5	-
565	-	-	462302.78	9739.75	Картометрический метод 12.5	-
566	-	-	462233.94	9775.67	Картометрический метод 12.5	-
567	-	-	462248.54	9786.05	Картометрический метод 12.5	-
568	-	-	462252.51	9791.35	Картометрический метод 12.5	-
569	-	-	462240.60	9809.87	Картометрический метод 12.5	-
570	-	-	462220.76	9829.71	Картометрический метод 12.5	-
571	-	-	462189.01	9849.55	Картометрический метод 12.5	-
572	-	-	462150.65	9878.66	Картометрический метод 12.5	-
573	-	-	462125.51	9887.92	Картометрический метод 12.5	-
574	-	-	462103.02	9883.95	Картометрический метод 12.5	-
575	-	-	462076.56	9879.98	Картометрический метод 12.5	-
576	-	-	462054.07	9882.63	Картометрический метод 12.5	-
577	-	-	462021.00	9890.56	Картометрический метод 12.5	-
578	-	-	461993.59	9904.90	Картометрический метод 12.5	-
579	-	-	462022.69	10000.82	Картометрический метод 12.5	-
580	-	-	462029.31	10019.01	Картометрический метод 12.5	-
581	-	-	462035.92	10056.05	Картометрический метод 12.5	-
582	-	-	462039.89	10106.98	Картометрический метод 12.5	-
583	-	-	462126.22	10028.93	Картометрический метод 12.5	-
584	-	-	462151.35	10014.38	Картометрический метод 12.5	-
585	-	-	462171.20	10017.03	Картометрический метод 12.5	-
586	-	-	462193.68	10030.26	Картометрический метод 12.5	-
587	-	-	462269.09	10080.53	Картометрический метод 12.5	-
588	-	-	462312.75	10112.28	Картометрический метод 12.5	-
589	-	-	462343.17	10148.00	Картометрический метод 12.5	-
590	-	-	462359.05	10175.78	Картометрический метод 12.5	-
591	-	-	462380.22	10196.94	Картометрический метод 12.5	-
592	-	-	462404.03	10227.37	Картометрический метод 12.5	-
593	-	-	462411.97	10243.25	Картометрический метод 12.5	-
594	-	-	462410.64	10263.09	Картометрический метод 12.5	-
595	-	-	462389.48	10298.81	Картометрический метод 12.5	-
596	-	-	462355.08	10354.37	Картометрический метод 12.5	-
597	-	-	462324.65	10390.09	Картометрический метод 12.5	-
598	-	-	462273.06	10441.68	Картометрический метод 12.5	-
599	-	-	462155.32	10548.84	Картометрический метод 12.5	-

**КАРТА (ПЛАН)**

Граница муниципального образования Новосыдинский сельсовет Краснотуранского района Красноярского края (изменение местоположения)

(наименование объекта землеустройства)

**Сведения о местоположении измененных (уточненных) границ  
объекта землеустройства****1. Система координат МСК 167****2. Сведения о характерных точках границ объекта землеустройства**

Обозначение характерных точек границ	Существующие координаты, м		Измененные (уточненные) координаты, м		Метод определения координат и средняя квадратическая погрешность положения характерной точки (Мт), м	Описание закрепления точки
	Х	У	Х	У		
600	-	-	462064.04	10618.95	Картометрический метод 12.5	-
601	-	-	462036.26	10641.44	Картометрический метод 12.5	-
602	-	-	462000.54	10681.13	Картометрический метод 12.5	-
603	-	-	461960.85	10714.20	Картометрический метод 12.5	-
604	-	-	461836.50	10808.13	Картометрический метод 12.5	-
605	-	-	461855.67	10833.11	Картометрический метод 12.5	-
606	-	-	461896.73	10886.69	Картометрический метод 12.5	-
607	-	-	461911.26	10983.65	Картометрический метод 12.5	-
608	-	-	461388.83	11239.19	Картометрический метод 12.5	-
609	-	-	460742.67	11143.93	Картометрический метод 12.5	-
610	-	-	460326.94	11425.60	Картометрический метод 12.5	-
611	-	-	460220.31	11412.77	Картометрический метод 12.5	-
612	-	-	459807.76	11363.12	Картометрический метод 12.5	-
613	-	-	459234.63	11296.97	Картометрический метод 12.5	-
614	-	-	459067.45	11276.43	Картометрический метод 12.5	-
615	-	-	458789.13	11241.66	Картометрический метод 12.5	-
616	-	-	458178.48	11167.62	Картометрический метод 12.5	-
617	-	-	457986.36	11147.00	Картометрический метод 12.5	-
618	-	-	457411.64	11078.22	Картометрический метод 12.5	-
619	-	-	457271.61	11578.77	Картометрический метод 12.5	-
620	-	-	457233.27	11627.45	Картометрический метод 12.5	-
621	-	-	456776.13	12209.22	Картометрический метод 12.5	-
622	-	-	456306.61	12806.69	Картометрический метод 12.5	-
623	-	-	454532.83	13061.65	Картометрический метод 12.5	-
624	-	-	454182.63	13116.01	Картометрический метод 12.5	-
625	-	-	453949.29	13144.54	Картометрический метод 12.5	-
626	-	-	453667.12	13015.46	Картометрический метод 12.5	-
627	-	-	453298.54	12853.21	Картометрический метод 12.5	-
628	-	-	453275.61	12903.47	Картометрический метод 12.5	-
629	-	-	453231.27	12893.70	Картометрический метод 12.5	-
630	-	-	453024.63	12236.40	Картометрический метод 12.5	-
631	-	-	452988.79	12108.96	Картометрический метод 12.5	-
632	-	-	452920.40	11865.76	Картометрический метод 12.5	-
633	-	-	452855.61	11635.23	Картометрический метод 12.5	-
634	-	-	452774.90	11348.11	Картометрический метод 12.5	-
635	-	-	449369.42	11469.70	Картометрический метод 12.5	-
636	-	-	451390.54	8810.77	Картометрический метод 12.5	-
637	-	-	452306.82	7024.44	Картометрический метод 12.5	-
638	-	-	452186.51	5626.89	Картометрический метод 12.5	-
639	-	-	451365.30	4513.70	Картометрический метод 12.5	-
640	-	-	445757.58	-2577.15	Картометрический метод 12.5	-
641	-	-	445872.60	-2796.21	Картометрический метод 12.5	-
642	-	-	445991.58	-2973.15	Картометрический метод 12.5	-
643	-	-	446103.54	-3124.17	Картометрический метод 12.5	-
644	-	-	446169.60	-3204.18	Картометрический метод 12.5	-
645	-	-	446222.61	-3258.18	Картометрический метод 12.5	-
646	-	-	446257.53	-3274.20	Картометрический метод 12.5	-
647	-	-	446376.60	-3277.17	Картометрический метод 12.5	-
648	-	-	446427.54	-3280.23	Картометрический метод 12.5	-
649	-	-	446434.74	-3281.58	Картометрический метод 12.5	-

**КАРТА (ПЛАН)**

Граница муниципального образования Новосыдинский сельсовет Краснотуранского района Красноярского края (изменение местоположения)

(наименование объекта землеустройства)

**Сведения о местоположении измененных (уточненных) границ объекта землеустройства****1. Система координат МСК 167****2. Сведения о характерных точках границ объекта землеустройства**

Обозначение характерных точек границ	Существующие координаты, м		Измененные (уточненные) координаты, м		Метод определения координат и средняя квадратическая погрешность положения характерной точки (Мт), м	Описание закрепления точки
	X	Y	X	Y		
650	-	-	446607.54	-3257.19	Картометрический метод 12.5	-
651	-	-	446732.55	-3202.20	Картометрический метод 12.5	-
652	-	-	446884.56	-3140.19	Картометрический метод 12.5	-
653	-	-	447089.58	-3073.23	Картометрический метод 12.5	-
654	-	-	447297.57	-3007.17	Картометрический метод 12.5	-
655	-	-	447587.55	-2960.19	Картометрический метод 12.5	-
656	-	-	447806.61	-2927.16	Картометрический метод 12.5	-
657	-	-	447957.54	-2931.21	Картометрический метод 12.5	-
658	-	-	448095.60	-2942.19	Картометрический метод 12.5	-
659	-	-	448239.60	-2980.17	Картометрический метод 12.5	-
660	-	-	448461.54	-3043.17	Картометрический метод 12.5	-
661	-	-	448597.53	-3087.18	Картометрический метод 12.5	-
662	-	-	448764.57	-3163.23	Картометрический метод 12.5	-
663	-	-	448894.53	-3247.20	Картометрический метод 12.5	-
664	-	-	449106.57	-3394.17	Картометрический метод 12.5	-
665	-	-	449297.55	-3535.20	Картометрический метод 12.5	-
666	-	-	449612.55	-3769.20	Картометрический метод 12.5	-
667	-	-	450055.53	-4067.19	Картометрический метод 12.5	-
668	-	-	450198.54	-4171.23	Картометрический метод 12.5	-
669	-	-	450759.60	-4581.18	Картометрический метод 12.5	-
670	-	-	451170.54	-4847.22	Картометрический метод 12.5	-
671	-	-	451473.57	-5010.21	Картометрический метод 12.5	-
672	-	-	451873.53	-5193.18	Картометрический метод 12.5	-
673	-	-	452825.55	-5594.22	Картометрический метод 12.5	-
674	-	-	453179.61	-5739.21	Картометрический метод 12.5	-
675	-	-	454588.56	-6322.23	Картометрический метод 12.5	-
676	-	-	455787.54	-6707.16	Картометрический метод 12.5	-
677	-	-	455989.59	-6802.20	Картометрический метод 12.5	-
678	-	-	456203.61	-6867.18	Картометрический метод 12.5	-
679	-	-	456507.54	-6954.21	Картометрический метод 12.5	-
1	-	-	456848.55	-7009.20	Картометрический метод 12.5	-

**3. Сведения о характерных точках части (частей) границы объекта землеустройства**

-

**4. Сведения о частях границ объекта землеустройства, совпадающих с местоположением внешних границ природных объектов и (или) объектов искусственного происхождения**

Обозначение части границ		Описание прохождения части границ
от точки	до точки	
1	2	3
1	2	узловой точки пересечения границ муниципального образования Беллыкский сельсовет, муниципального образования Новосыдинский сельсовет и Республики Хакасия граница следует на восток прямой линией по Красноярскому водохранилищу 4281,79 м
2	86	севернее урочища Первая Гора, граница следует ломаной линией преимущественно на северо-восток по границе контуров каменистой поверхности и леса 2836,45 м до пересечения с землями Идринского лесхоза у урочища Байкальская лесная дача (точка 73) и по границе контуров леса сначала на юго-восток, после на северо-запад 1712,26 м до пересечения с проселочной дорогой
86	122	по оси этой дороги на северо-восток 1166,60 м
122	353	от дороги граница следует извилистой линией 7209,10 м по границе контуров леса и кормовых угодий, затем по пашне и массиву леса на северо-восток
353	375	граница меняет направление на южное через массив леса, после по оси проселочной дороги

**КАРТА (ПЛАН)**

Граница муниципального образования Новосыдинский сельсовет Краснотуранского района Красноярского края (изменение местоположения)

(наименование объекта землеустройства)

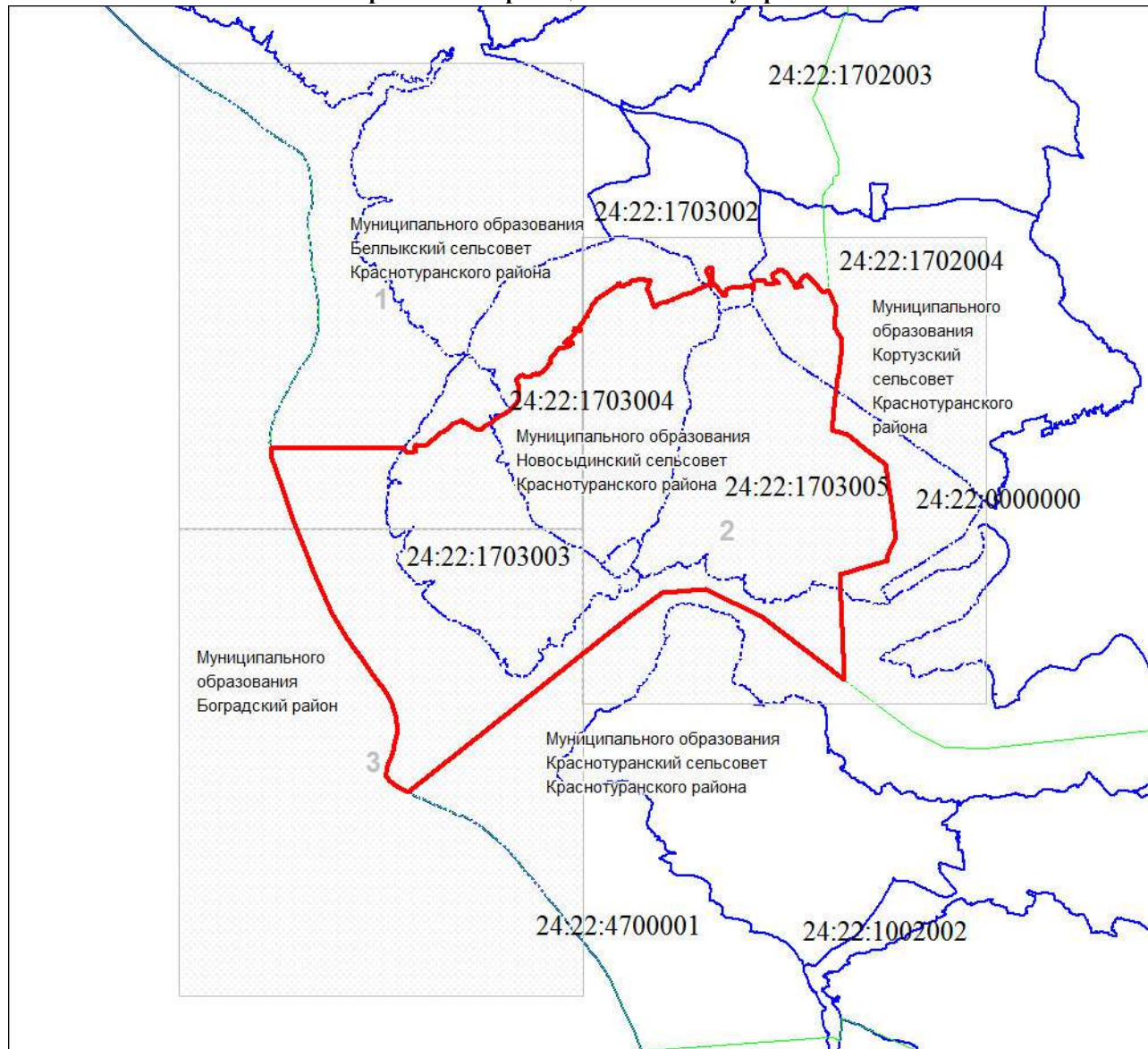
**Сведения о местоположении измененных (уточненных) границ  
объекта землеустройства**

**4. Сведения о частях границ объекта землеустройства, совпадающих с местоположением внешних границ природных объектов и (или) объектов искусственного происхождения**

Обозначение части границ		Описание прохождения части границ
от точки	до точки	
		на юго-восток 966,74 м
375	429	граница следует на северо-восток по оси проселочной дороги 2002,88 м, после переходит на границу массива пахотных земель с участками контуров кормовых угодий и леса, пересекая в точке 423 другую проселочную дорогу
429	443	граница огибает контур пашни с запада 659,27 м
443	463	с севера и с востока 656,16 м
463	508	граница 1784,75 м следует ломаной линией по границе контуров пашни и пастбища на юго-восток, после меняет направление на северное, затем на восточное и южное до пересечения с автомобильной дорогой Минусинск - Городок - Беллык
508	516	по правой стороне автодороги в северном направлении 281,38 м
516	534	от дороги в южном направлении по границе контуров кормовых угодий и пахотных земель 859,19 м
534	578	граница следует ломаной линией по границе контуров пастбища и леса на северо-запад, затем на юго-восток, после, огибая массив пахотных земель, меняет направление на южное 1554,56 м
578	582	граница идет ломаной линией по пашне 208,30 м на северо-восток
582	585	граница следует на запад по границе контуров пашни и пастбища расстоянием 165,45 м
585	596	граница идет на северо-восток 462,69 м, огибая пашню
596	604	по границе контуров пашни и пастбища на юго-восток 690,83 м
604	607	граница следует по границе контуров леса и пастбища в северо-восточном направлении 197,03 м до узловой точки пересечения границ муниципального образования Беллыкский сельсовет, муниципального образования Кортузский сельсовет и муниципального образования Новосыдинский сельсовет
607	610	узловой точки пересечения границ муниципального образования Беллыкский сельсовет, муниципального образования Кортузский сельсовет и муниципального образования Новосыдинский сельсовет граница следует по контурам пашни на юго-восток 581,58 м до точки 608, затем поворачивает на юго-запад 653,14 м до точки 609 и вновь на юго-восток 502,16 м
610	618	граница следует по пахотным землям 2935,96 м, пересекая автомобильную дорогу Минусинск - Городок - Беллык в точке 615, на юго-запад
618	622	на юго-восток граница следует ломаной линией по пашне 2081,51 м
622	625	граница поворачивает на юго-запад по пахотным землям, через гору Бычиха, после по пастбищу 2381,48 м
625	629	граница проходит по пастбищу, засоренному камнями, затем по контуру с каменной поверхностью в юго-западном направлении 813,65 м
629	634	по контуру с каменной поверхностью меняет направление на юго-запад 1611,74 м
634	635	граница следует по пастбищу, затем через залив Красноярского водохранилища 3407,65 м на юг до узловой точки пересечения границ муниципального образования Краснотуранский сельсовет, муниципального образования Кортузский сельсовет и муниципального образования Новосыдинский сельсовет
635	637	узловой точки пересечения границ муниципального образования Новосыдинский сельсовет, муниципального образования Кортузский сельсовет и муниципального образования Краснотуранский сельсовет граница следует прямой линией по фарватеру залива Красноярского водохранилища на северо-запад 5347,51 м
637	638	меняет направление на юго-западное 1402,72 м
638	640	на юго-запад 10423,60 м до узловой точки пересечения границ муниципального образования Краснотуранский сельсовет и муниципального образования Новосыдинский сельсовет с границей Республики Хакасия
640	1	узловой точки пересечения границ муниципального образования Краснотуранский сельсовет и муниципального образования Новосыдинский сельсовет с границей Республики Хакасия граница следует извилистой линией по фарватеру Красноярского водохранилища 985,59 м на северо-запад до точки 643, затем меняет направление на северо-восток 1633,80 м до точки 653 и вновь преимущественно на северо-запад 9874,41 м до узловой точки пересечения границ муниципального образования Беллыкский сельсовет, муниципального образования Новосыдинский сельсовет и Республики Хакасия

**КАРТА (ПЛАН)**

Граница муниципального образования Новосыдинский сельсовет Краснотуранского района Красноярского края  
(изменение местоположения)  
(наименование объекта землеустройства)

**План границ объекта землеустройства****Обзорная схема границ объекта землеустройства**

Масштаб 1:217840

**Используемые условные знаки и обозначения:**

Условные обозначения представлены на листе 25

Подпись \_\_\_\_\_



/О.П. Купрякова/

Дата 30 ноября 2017 г.

Место для оттиска печати лица, составившего карту (план) объекта землеустройства



**КАРТА (ПЛАН)**

Граница муниципального образования Новосыдинский сельсовет Краснотуранского района Красноярского края  
(изменение местоположения)

(наименование объекта землеустройства)

**План границ объекта землеустройства****Условные обозначения**

Граница объекта землеустройства



Характерная точка границы объекта землеустройства



Надписи номеров характерных точек границы объекта землеустройства



Граница кадастрового квартала

24:22:1102001

Обозначение кадастрового квартала



Реки, ручьи



Дороги



Граница смежного муниципального образования



Существующая часть границы, имеющиеся в ЕГРН сведения о которой достаточны для определения ее местоположения



Надписи кадастрового номера земельного участка

Смежные объекты землеустройства  
муниципального образования Новосыдинский сельсовет  
Краснотуранского района Красноярского края

1-607	муниципальное образование Беллыкский район
607-635	муниципальное образование Кортузский сельсовет
635-640	муниципальное образование Краснотуранский сельсовет
640-1	муниципальное образование Богградский район

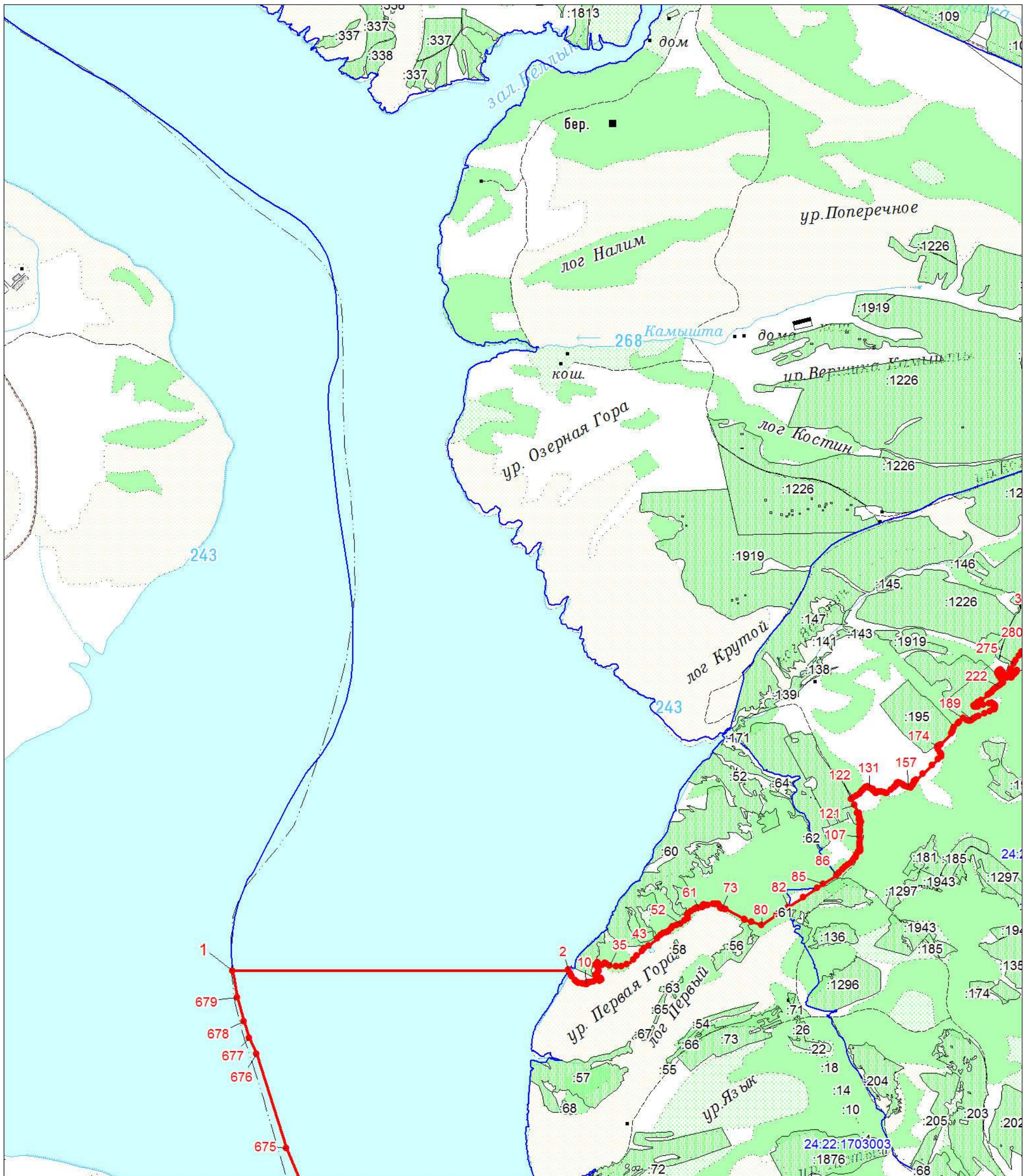
## КАРТА (ПЛАН)

Граница муниципального образования Новосыдинский сельсовет Краснотуранского района Красноярского края (изменение местоположения)

(наименование объекта землеустройства)

## План границ объекта землеустройства

Выносной лист № 1



Масштаб 1:50000

Используемые условные знаки и обозначения:

Условные обозначения представлены на листе 25

Подпись



/О.П. Купрякова/

Дата 30 ноября 2017 г.

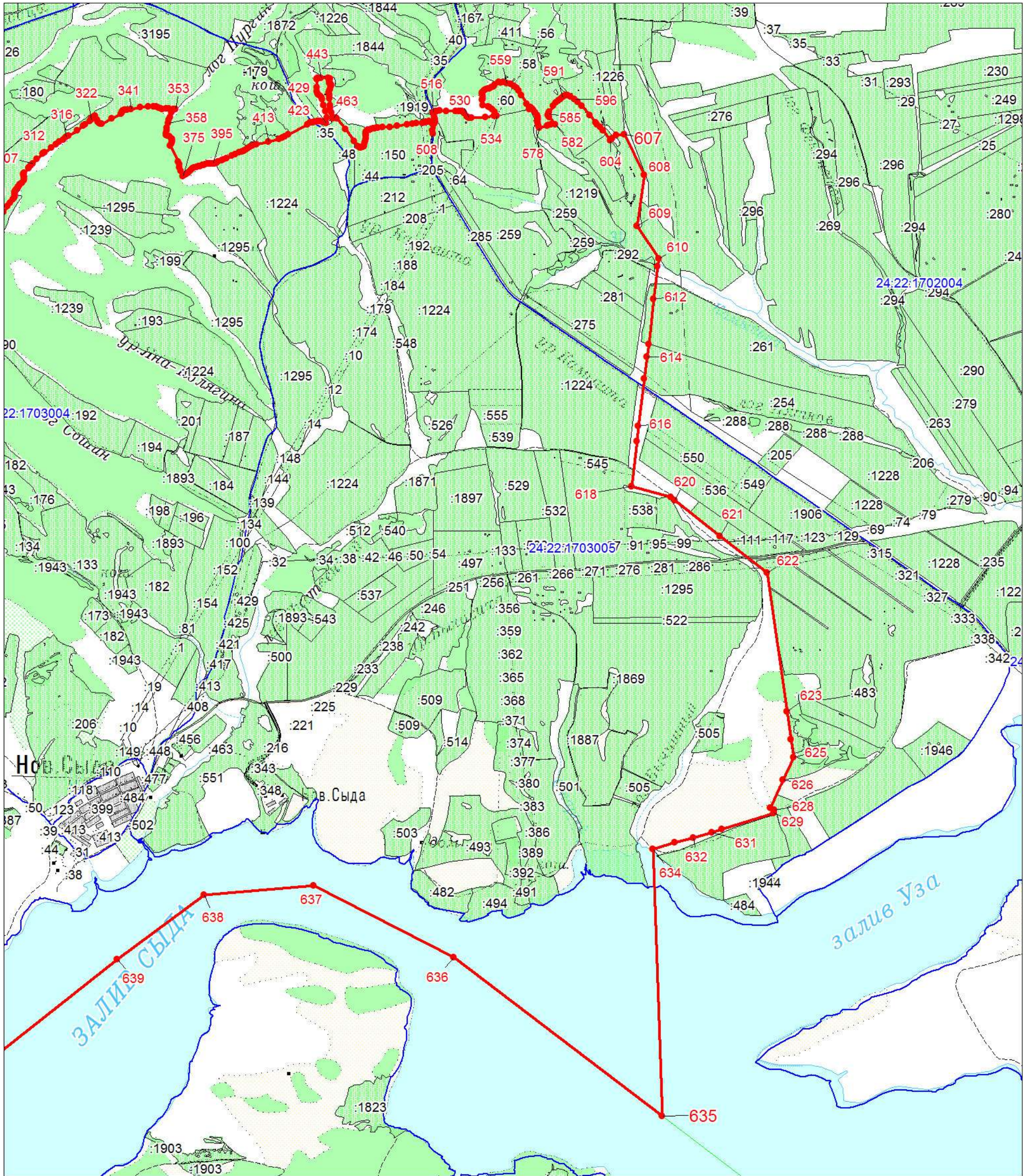
Место для оттиска печати лица, составившего карту (план) объекта землеустройства

КАРТА (ПЛАН)

Граница муниципального образования Новосыдинский сельсовет Краснотуранского района Красноярского края (изменение местоположения)  
(наименование объекта землеустройства)

План границ объекта землеустройства

Выносной лист № 2



Масштаб 1:50000

Используемые условные знаки и обозначения:

Условные обозначения представлены на листе 25

Подпись /О.П. Купрякова/

Дата 30 ноября 2017 г.



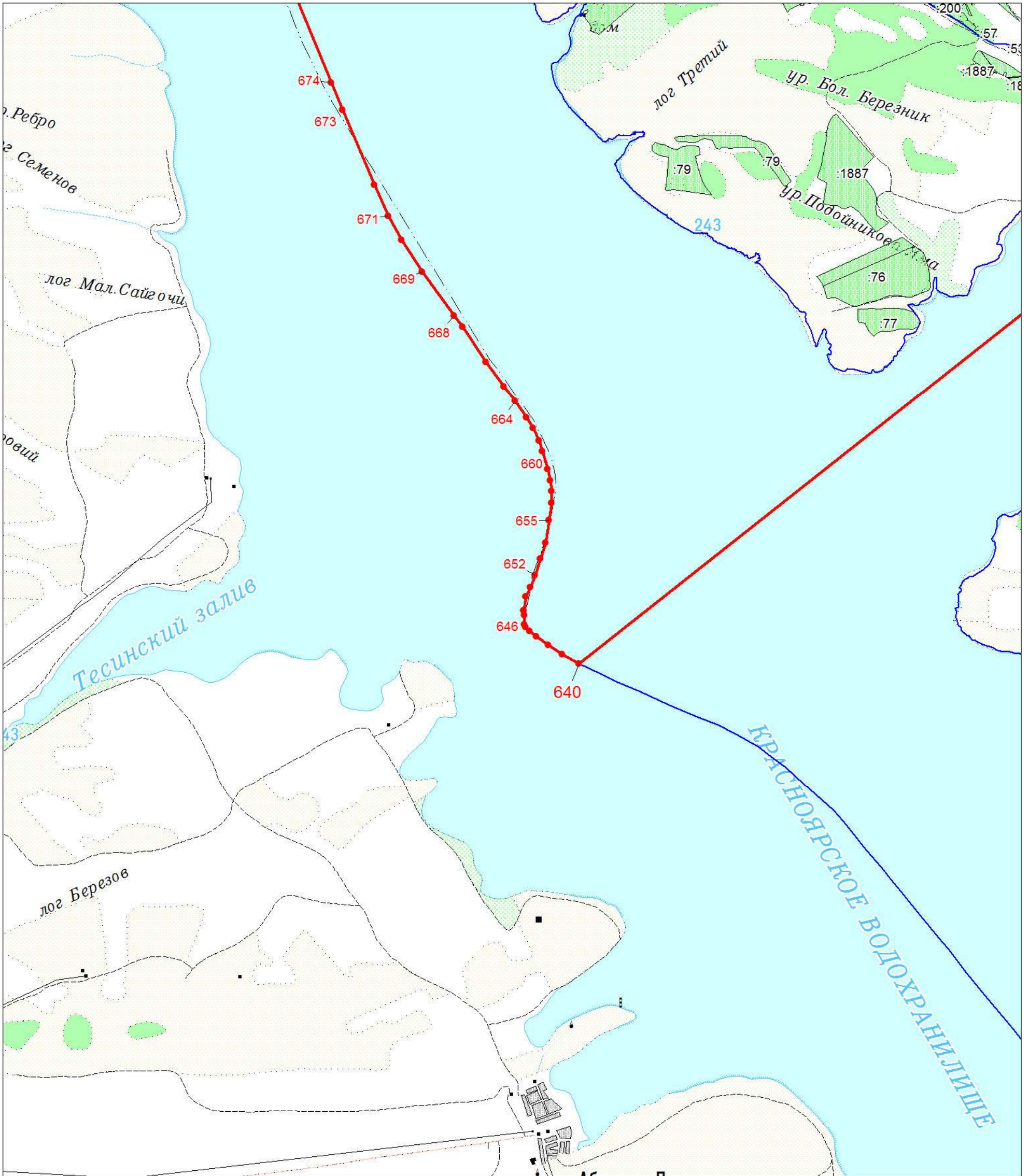
Место для оттиска печати лица, составившего карту (план) объекта землеустройства

КАРТА (ПЛАН)

Граница муниципального образования Новосыдинский сельсовет Краснотуранского района Красноярского края (изменение местоположения)  
(наименование объекта землеустройства)

План границ объекта землеустройства

Выносной лист № 3



Масштаб 1:50000

Используемые условные знаки и обозначения:

Условные обозначения представлены на листе 25

Подпись /О.П. Купрякова/

Дата 30 ноября 2017 г.

Место для оттиска печати лица, составившего карту (план) объекта землеустройства

